



IP DECT nieuw in het gamma!

Het lang verwachte IP DECT verhaal kan van start gaan.

Het komt op de markt onder de benaming "HiPath Cordless IP". Deze oplossing is specifiek ontwikkeld voor HiPath OpenOfficeME/EE om DECT te integreren in het VoIP netwerk.

In het LAN netwerk van de klant worden basisstations geplaatst die via een InterWorking Unit in verbinding staan met de HiPath OpenOffice. Op deze wijze kunt U aan de klant het gevestigde en goed gekend DECT aanbieden op een full IP systeem zoals HiPath OpenOffice (ME en EE).

De Siemens Gigaset S3 professional, SL3 professional en M2 professional toestellen worden via HiPath Cordless IP beschikbaar in de IP-wereld.

HiPath Cordless Ip komt naast het reeds voorhanden WLAN verhaal beschikbaar en men zal zijn keuze moeten laten afhangen van het gewenste gebruik.

Wanneer de mobiele medewerker enkel maar voice nodig heeft dan is IP DECT de ideale en meest effectieve oplossing. Wanneer men draadloos voice en data nodig heeft blijft WLAN de beste oplossing.



Introductie:

HiPath Cordless IP V1 is een DECT oplossing in een IP omgeving en biedt de gebruiker alle voordelen van DECT zoals o.a. zeer goede gesprekskwaliteit, groot bereik en reeds gekende installatietechnieken..

De oplossing bestaat uit één of meerdere DECT basisstations (BSIP1 genaamd).

Ze lijken uiterlijk op een BS4 antenne, maar de interne hardware is zodanig voorzien dat deze antennes niet op een SLC kaart worden aangesloten, maar rechtstreeks in het LAN van de klant worden geplaatst. De basisstations ondersteunen PoE (IEEE802.3af).

HiPath Cordless IP is enkel vrijgegeven op de HiPath OpeOffice ME en EE.

Als handset wordt er gebruik gemaakt van de SiemensGigaset professional toestellen.

De vrijgegeven toestellen op dit systeem zijn:

Gigaset S3 professional

Gigaset SL3 professional

Gigaset M2 professional, M2 EX en de M2 plus.



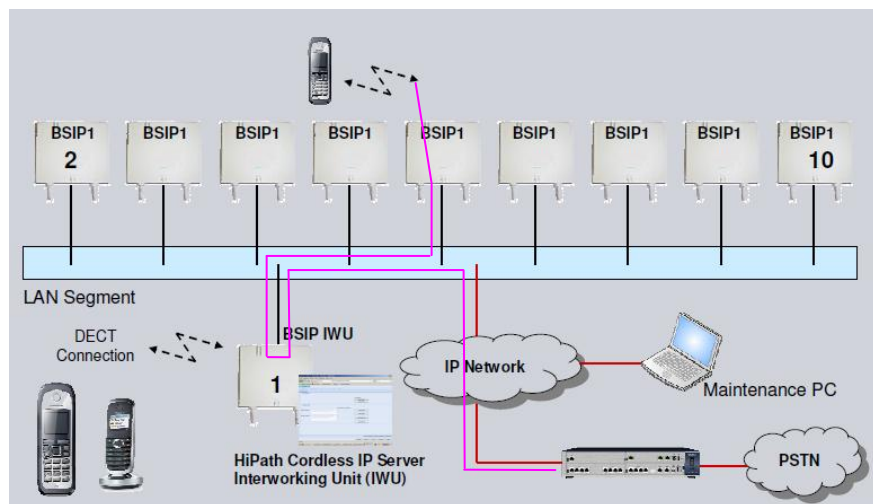
Beschrijving:

De IP-Dect basisstations werken samen met HiPath Cordless IP Server software (InterWorking Unit genaamd). Deze software wordt in een basisstation geïntegreerd en zal in een later stadium een aparte server worden.

Via deze InterWorking Unit (IWU) wordt het beheer van het gehele IP Dect systeem gedaan zowel voor de antennes, de handsets als het VoIP of IP-gedeelte.

Het opbouwen en het beheer van de gesprekken, de menustructuur van de handsets en de handover worden allen afgehandeld door de IWU. De HiPath OpenOffice heeft dus in het DECT netwerk maar 1 gesprekspartner met name de IWU.

Alle handsets worden in de HiPath OpenOffice aangemaakt als een SIP client, dit wil zeggen dat men rekening dient te houden met het aantal beschikbare Comscendo licenties. Voor elke handset moet er een vrije Comscendo licentie (Comfort of Comfort pluslicentie) aanwezig zijn in het systeem.





Functionaliteiten voor de Siemens professional Gigaset

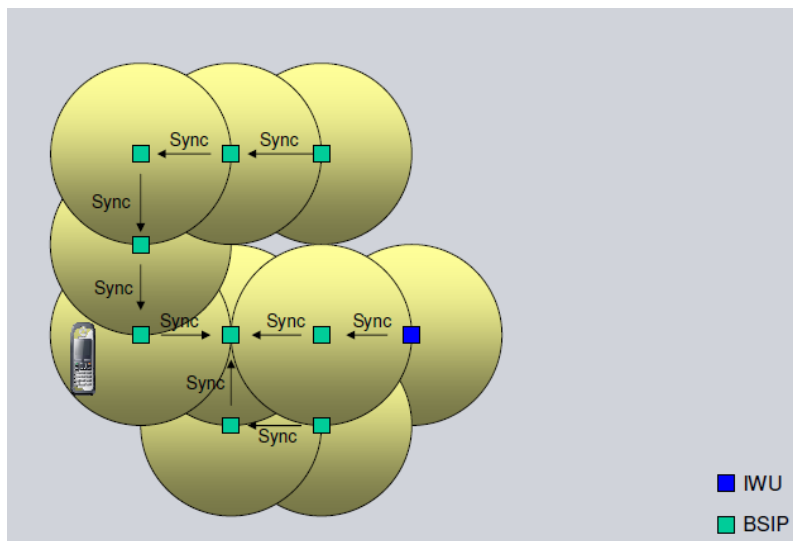
Samen met de ondersteunde Siemens professional handsets biedt HiPath Cordless IP een grote variëteit van functionaliteiten:

- Privé telefoonboek
- Terugbellijsten
- Inkomende en uitgaande gesprekken
- Calling Line Presentation (CLIP)
- Wachtstand
- Ruggespraak
- Makelen
- 3-wegs Conferentie
- Oproep weigeren
- Beltoon uitschakelen bij inkomende oproep
- Gemiste oproepen inclusief MWI
- Beantwoorde oproepen
- DTMF
- Datum en tijd in het display bij rust.
- Oproepomleiding bij bezet en geen antwoord
- Aangekondigd en onaangekondigd doorverbinden
- Verschillende beltonen voor interne en externe oproepen
- Verschillende talen voor de gebruikers interface.
- Groepsoproep mogelijk met optiPoint of OpenStage toestel



Systeemlimieten/eigenschappen:

- Een IP Dect systeem kan maximaal 10 IP base station bevatten.
- Er kunnen echter meerdere IP DECT systemen aangesloten worden op een HiPath OpenOffice. Roaming en handover tussen de verschillende systemen zijn echter niet mogelijk.
- In de IWU software kunnen maximaal 50 gebruikers (handsets) geconfigureerd worden.
- In het gehele systeem zijn er maximaal 10 simultane gesprekken mogelijk.
- Roaming en handover tussen de verschillende basisstations is mogelijk.
- De synchronisatie die men nodig heeft voor handover gebeurt via de lucht. Dit wil zeggen dat de basisstations in elkaars bereik geplaatst dienen te worden.
- De IWU en de basisstations moeten in hetzelfde IP subnet zitten. Er mag dus geen L3 routing aanwezig zijn tussen deze componenten.





Wat heb ik nodig?:

Om een goed werking te garanderen is en blijft een DECT-meting een must. Deze kan op locatie uitgevoerd worden door u zelf wanneer u beschikt over een DECT-meetkoffer of u kan bij ons een DECT-meetkoffer huren. Vanwege luchtsynchronisatie is meten met een Gigaset helemaal uit den boze.

Zoals reeds eerder gemeld dient men voor elke handset een licentie in de centrale te hebben. Het gaat hier om een gewone ComScendo licentie (Bij de HiPath OpenOffice ME zit deze mee in de Comfort of Comfort plus licentie)

De BSIP1 is te bestellen via het artikelnummer L30280-F600-A183 (bruto adviesprijs 639€
Elk BSIP1 basisstation heeft zijn eigen software en kan tevens ingezet worden als IWU. Er wordt dus geen onderscheid gemaakt tussen de gewone basisstations en de IWU.

Per InterWorking Unit heeft men ook een DECT-EIC code nodig (L30251—U600-A395; bruto adviesprijs: 10€)

Indien men in het datanetwerk niet over PoE beschikt dan kunnen de basisstations gevoed worden met een PoE injector (L30280-F600-A184; bruto adviesprijs: 29€). Deze wordt tussen de switch en het basisstation geplaatst en zet PoE op de kabel die naar het basisstation loopt.

Indien men basisstations buiten of in gekoelde ruimtes wil plaatsen dan bestaat er ook de mogelijkheid om een buitenbehuizing te voorzien.

Voor bereik- en reflectieproblemen kan men ook gebruik maken van de gekende externe antennes.